

Документ подписан простой электронной подписью
Информация о владельце:
ФИО: Рябова Марина Валентиновна
Должность: Первый заместитель директора Ростовского филиала
Дата подписания: 24.11.2023 16:14:52
Уникальный программный ключ:
dd4b58fa15035ca2e89c9b1943a591c00e6016ee

Паспорт доступности

**РОСТОВСКИЙ ФИЛИАЛ ФЕДЕРАЛЬНОГО ГОСУДАРСТВЕННОГО
БЮДЖЕТНОГО ОБРАЗОВАТЕЛЬНОГО УЧРЕЖДЕНИЯ ВЫСШЕГО
ОБРАЗОВАНИЯ «РОСТОВСКИЙ ГОСУДАРСТВЕННЫЙ
УНИВЕРСИТЕТ ПРАВОСУДИЯ»**

2018 год

Утверждаю
Директор РФ ФГБОУВО «РГУП»
А.В. Гаврицкий
19 февраля 2018г.



ПАСПОРТ ДОСТУПНОСТИ
объекта социальной инфраструктуры
№ 1

1. Общие сведения об объекте

- 1.1. Наименование (вид) объекта:** Здание Ростовского филиала
Федерального государственного бюджетного образовательного учреждения
высшего образования «Российский государственный университет
правосудия»,
(РФ ФГБОУВО «РГУП»)
- 1.2. Адрес объекта:** 344038, г. Ростов-на-Дону, пр. Ленина, 66
- 1.3. Сведения о размещении объекта:**
Фактическая площадь земельного участка: 8169 м²
Застроенная площадь земельного участка 2322,8 м²
Незастроенная площадь:
Замощенная 3487,8 м²
Прочая 2358,4 м²
3 этажа
- 1.4. Год постройки здания** 1965 год.
последнего капитального ремонта - не было.
- 1.5. Дата предстоящих плановых ремонтных работ:** текущего,
капитального - 2018-2020 г.г.

2. Сведения об организации, расположенной на объекте

- 2.1. Название организации (учреждения), (полное юридическое
наименование – согласно Уставу, краткое наименование):**
Вышестоящая организация: Федеральное государственное бюджетное
образовательное учреждение высшего образования «Российский
государственный университет правосудия», ФГБОУВО «РГУП»
Филиал: Ростовский филиал Федерального государственного бюджетного
образовательного учреждения высшего образования «Российский
государственный университет правосудия», РФ ФГБОУВО «РГУП»
- 2.2. Юридический адрес организации (учреждения):** 117418, г. Москва,
ул. Новочерёмушкинская, д. 69
Фактический адрес организации (учреждения): 344038, г. Ростов-на-
Дону, пр. Ленина, 66
- 2.3. Основание для пользования объектом (оперативное управление,
хозяйственное ведение, аренда):** оперативное управление
- 2.4. Форма собственности:** государственная

- 2.5. Территориальная принадлежность (федеральная, региональная, муниципальная):** федеральная
- 2.6. Вышестоящая организация (наименование):** Федеральное государственное бюджетное образовательное учреждение высшего образования «Российский государственный университет правосудия»
- 2.7. Адрес вышестоящей организации, другие координаты:** 117418, г. Москва, ул. Новочерёмушкинская, д. 69

3. Характеристика деятельности организации на объекте (по обслуживанию населения)

- 3.1 Сфера деятельности (здравоохранение, образование, социальная защита, физическая культура и спорт, культура, связь и информация, транспорт, жилой фонд, потребительский рынок и сфера услуг, другое)** образование
- 3.2 Виды оказываемых услуг** - высшее образование, средне-профессиональное образование, реализация основных и дополнительных общеобразовательных программ, реализация дополнительных профессиональных программ повышения квалификации.
- 3.3 Форма оказания услуг (на объекте, с длительным пребыванием, в т.ч. проживанием, на дому, дистанционно):** на объекте
- 3.4 Категории обслуживаемого населения по возрасту (дети, взрослые трудоспособного возраста, пожилые; все возрастные категории):** дети от 14 лет, взрослые.
- 3.5 Категории обслуживаемых инвалидов (инвалиды, передвигающиеся на кресле-коляске, инвалиды с нарушениями опорно-двигательного аппарата; нарушениями зрения, нарушениями слуха, нарушениями умственного развития):** нет
- 3.6 Плановая мощность, посещаемость (количество обслуживаемых в день), вместимость, пропускная способность:** 780 чел.
- 3.7 Участие в исполнении индивидуальной программы реабилитации инвалида, ребенка-инвалида (да, нет):** нет

4. Состояние доступности объекта

- 4.1 Путь следования к объекту пассажирским транспортом:**
(описать маршрут движения с использованием пассажирского транспорта)
Городской автотранспорт:
Автобусы: № 5, 17, 35, 35А, 42, 42А, 58, 63, 96.
Маршрутное такси: № 14, 58, 63, 66, 96
наличие адаптированного пассажирского транспорта к объекту – нет
- 4.1.2 Путь к объекту от ближайшей остановки пассажирского транспорта:** от остановки «пер. Автомобильный» пройти вверх по пр. Ленина, через 140 м с левой стороны находится вход на территорию РФ ФГБОУВО «РГУП»
- 4.1.3 Расстояние до объекта от остановки транспорта:** 140 м
- 4.1.4 Время движения (пешком):** 2 минуты

4.1.5 наличие выделенного от проезжей части пешеходного пути (*да, нет*): да

4.1.6 Перекрестки: *нерегулируемые; регулируемые, со звуковой сигнализацией, таймером; нет*: регулируемые

4.1.7 Информация на пути следования к объекту: *акустическая, тактильная, визуальная; нет*: не предусмотрено

4.1.8 Перепады высоты на пути: *есть, бордюры адаптированы пешеходными уклонами, поребрик*

Их обустройство для инвалидов на коляске: *есть*

4.2. Организация доступности объекта для инвалидов – форма обслуживания*

№№ п/п	Категория инвалидов (вид нарушения)	Вариант организации доступности объекта (формы обслуживания) *
1.	Все категории инвалидов и МГН	
	<i>в том числе инвалиды:</i>	
2	передвигающиеся на креслах-колясках	ДУ
3	с нарушениями опорно-двигательного аппарата	ДУ
4	с нарушениями зрения	ДУ
5	с нарушениями слуха	ДУ
6	с нарушениями умственного развития	ДУ

* - указывается один из вариантов: «А», «Б», «ДУ», «ВНД»

4.3 Состояние доступности основных структурно-функциональных зон

№ № п \п	Основные структурно-функциональные зоны	Состояние доступности, в том числе для основных категорий инвалидов**
1	Территория, прилегающая к зданию (участок)	ДУ
2	Вход (входы) в здание	ДУ
3	Путь (пути) движения внутри здания (в т.ч. пути эвакуации)	ДУ
4	Зона целевого назначения здания (целевого посещения объекта)	ДУ
5	Санитарно-гигиенические помещения	ДУ
6	Система информации и связи (на всех зонах)	ДУ
7	Пути движения к объекту (от остановки городского пассажирского транспорта)	ДУ

** Указывается: ДП-В - доступно полностью всем; ДП-И (К, О, С, Г, У) – доступно полностью избирательно (указать категории инвалидов); ДЧ-В - доступно частично всем; ДЧ-И (К, О, С, Г, У) – доступно частично избирательно (указать категории инвалидов); ДУ - доступно условно, ВНД – временно недоступно.

5. ИТОГОВОЕ ЗАКЛЮЧЕНИЕ о состоянии доступности ОСИ:

Физическая доступность на объект:

- с нарушениями умственного развития, с нарушениями слуха, с нарушениями опорно-двигательного аппарата, нарушениями зрения, инвалиды на кресле-коляске - доступно условно.

6. Оценка состояния и имеющихся недостатков в обеспечении условий доступности для инвалидов предоставляемых услуг

N п/п	Основные показатели доступности для инвалидов предоставляемой услуги	Оценка состояния и имеющихся недостатков в обеспечении условий доступности для инвалидов предоставляемой услуги
1	2	3
1	наличие при входе в объект вывески с названием организации, графиком работы организации, планом здания, выполненных рельефно-точечным шрифтом Брайля и на контрастном фоне	Нет
2	обеспечение инвалидам помощи, необходимой для получения в доступной для них форме информации о правилах предоставления услуги, в том числе об оформлении необходимых для получения услуги документов, о совершении ими других необходимых для получения услуги действий	Нет
3	проведение инструктирования или обучения сотрудников, предоставляющих услуги населению, для работы с инвалидами, по вопросам, связанным с обеспечением доступности для них объектов и услуг	Нет
4	наличие работников организаций, на которых административно-распорядительным актом возложено оказание инвалидам помощи при предоставлении им услуг	Есть
5	предоставление услуги с сопровождением инвалида по территории объекта работником	Есть

	организации	
6	предоставление инвалидам по слуху при необходимости услуги с использованием русского жестового языка, включая обеспечение допуска на объект сурдопереводчика, тифлопереводчика	Нет
7	соответствие транспортных средств, используемых для предоставления услуг населению, требованиям их доступности для инвалидов	Нет
8	обеспечение допуска на объект, в котором предоставляются услуги, собаки-проводника при наличии документа, подтверждающего ее специальное обучение, выданного по форме и в порядке, утвержденном приказом Министерства труда и социальной защиты Российской Федерации	Есть
9	наличие в одном из помещений, предназначенных для проведения массовых мероприятий, индукционных петель и звукоусиливающей аппаратуры	Нет
10	адаптация официального сайта органа и организации, предоставляющих услуги в сфере образования, для лиц с нарушением зрения (слабовидящих)	Есть
11	обеспечение предоставления услуг тьютора	Нет
12	иные	

7. Предлагаемые управленческие решения по срокам и объемам работ, необходимым для приведения объекта и порядка предоставления на нем услуг в соответствии с требованиями законодательства Российской Федерации об обеспечении условий их доступности для инвалидов

N п/п	Предлагаемые управленческие решения по объемам работ, необходимым для приведения объекта в соответствие с требованиями законодательства Российской Федерации об обеспечении условий их доступности для инвалидов <*>	Результат
1	Каждое выделенное машино-место знаком доступности, на вертикальной поверхности, на высоте 1,5 – 2,0 м для инвалидов, продублировать дорожной разметкой и п. 5.2.1 СП 59.13330.2016	2018-2020 годы
2	Установить табличку с названием организации, режимом работы, адресом, дублируемую шрифтом Брайля (п.6. ст.15 ФЗ №181 и п.5.1.1 и п. 6.5.9 СП 59.13330.2016)	2018-2020 годы
3	Установить поручни по ГОСТ Р 51261-99. Вдоль обеих сторон лестничного марша и пандуса. Поручни следует располагать на высоте 0,9 и 0,7 м. Расстояние между поручнями пандуса одностороннего движения должно быть в пределах 0,9 – 1,0 м. (п. 5.1.15 СП 59.13330.2016) Применить поручни округлого сечения диаметром от 4 см до 6 см СП 59.13330.2016. Завершающие горизонтальные части поручня должны быть длиннее марша лестницы на 0,3 м (допускается от 0,27 до 0,33 м) и иметь не травмирующее завершение (СП 59.13330.2016).	2018-2020 годы
4	Установить дополнительные отдельные поручни, по обе стороны колоны у основного входа в здание в соответствии с п. 6.1.2 СП 59.13330.2016	2018-2020 годы
5	Установить тактильные предупреждающие средства перед внешним лестничным маршем, глубиной 0,5 - 0,6 м на расстоянии 0,3 м от внешнего края проступи верхней и нижней ступеней п. 5.1.10 и п. 5.1.12 СП	2018-2020 годы

	59.13330.2016	
6	Выделить краевые ступени лестничного марша у входа в здание контрастным цветом или фактурой п 5.1.12 СП 59.13330.2016	2018-2020 годы
7	Установить для инвалидов по зрению информационную тактильная или тактильно-звуковая мнемосхема, отображающую информацию о помещениях в здании, не мешающая основному потоку посетителей. Она должна размещаться с правой стороны по ходу движения на удалении от 2 до 4 м от входа п.8.1.6 СП 59.13330.2016	2018-2020 годы
8	У дверей блока санитарно-бытового помещения установить информационную табличку помещения (выполненная рельефно-графическим и рельефно-точечным способом) (мнемосхема и название), расположить на высоте от 1,2 до 1,6 м от уровня пола и на расстоянии 0,1 – 0,5 м от края двери со стороны ручки. Оборудовать системой тревожной сигнализации п. 6.3.6 СП 59.13330.2016	2018-2020 годы
9	Установить в санитарно-бытовой комнате крючки для одежды, костылей и других принадлежностей. Оборудовать раковину опорным поручнем п. 6.3.3 СП 59.13330.2016	2018-2020 годы
10	Приобрести портативную индукционную систему для усиления звука для слабослышащих в кабинетах ОВЗ п. 8.1.10 СП 59.13330.2016	2018-2020 годы
11	Установить (для учащихся-инвалидов с нарушением слуха) световой сигнализатор звонка в кабинетах ОВЗ, в соответствии с п.8.2.5 СП 59.13330.2016	2018-2020 годы
12	Установить в вестибюле информационный терминал для МГН, п. 6.5.7 СП 59.13330.2016	2018-2020 годы

13	Для обустройства кабинетной формы обслуживания приобрести и установить технические средства реабилитации (аппаратно-программный комплекс для инклюзивного образования)	2018-2020 годы
14	Установить перед входами во внутренние помещения, в которых оказываются услуги, с указанием номера и назначения помещения, информирующие тактильные таблички для людей с нарушением зрения с использованием рельефных знаков и символов, а также рельефно-точечного шрифта Брайля должны размещаться рядом с дверью со стороны дверной ручки на высоте от 1,2 до 1,6 м п. 6.5.9 СП 59.13330.2016	2018-2020 годы
15	Обеспечить доступ в библиотеку: приобрести переносной пандус, Проходы в читальном зале библиотеки должны иметь ширину не менее 1,2 м. Размеры рабочего места инвалида (без учета поверхности стола) должны быть 1,5 х 0,9 м п. 8.6.10 СП 59.13330.2016	2018-2020 годы

№ п/п	Предлагаемые управленческие решения по объемам работ, необходимым для приведения порядка предоставления услуг в соответствие с требованиями законодательства Российской Федерации об обеспечении условий их доступности для инвалидов <*>	Результат
1	Проведение инструктирования специалистов РФ ФГБОУВО «РГУП» , работающих с инвалидами, с использованием методического пособия, разработанного с Минтрудом России	2018-2020 годы
2	Завести отдельный журнал регистрации проведенных инструктажей	2018-2020 годы
3	Определить ответственного сотрудника за проведение инструктажей	2018-2020 годы
4	Определение ответственного сотрудника за эксплуатацией кнопки-вызова персонала	2018-2020 годы

5	Завести отдельный журнал регистрации работы кнопки-вызова персонала	2018-2020 годы
---	---	----------------

7.2. Период проведения работ – 2018-2020 годы
в рамках исполнения Государственной программы «Доступная среда 2011-2020 годы»

(указывается наименование документа: программы, плана)

7.3 Ожидаемый результат (по состоянию доступности) после выполнения работ по адаптации – ДЧ-В

Оценка результата исполнения программы, плана (по состоянию доступности) _____

7.4. Для принятия решения требуется, не требуется (нужное подчеркнуть):
Согласование _____

Имеется заключение уполномоченной организации о состоянии доступности объекта (наименование документа и выдавшей его организации, дата), - не имеется _____

7.5. Информация размещена (обновлена) на карте доступности муниципального образования город Ростов-на-Дону – _____

(наименование сайта, портала)

8. Особые отметки

Паспорт сформирован на основании:

1. Анкеты (информации об объекте) № 1 от «19» февраля 2018 г.,

2. Акта обследования объекта: № 1 от «9» февраля 2018 г.

3. Решения Комиссии (рабочей группы)

от «19» февраля 2018 г.

АНКЕТА
(информация об объекте социальной инфраструктуры)
№ 1
(Приложение к паспорту доступности)

1. Общие сведения об объекте

1.1. Наименование (вид) объекта: Здание Ростовского филиала
Федерального государственного бюджетного образовательного учреждения
высшего образования «Российский государственный университет
правосудия»,

РФ ФГБОУВО «РГУП»

1.2. Адрес объекта: 344038, г. Ростов-на-Дону, пр. Ленина, 66

1.3. Сведения о размещении объекта:

Фактическая площадь земельного участка: 8169 м²

Застроенная площадь земельного участка 2322,8 м²

Незастроенная площадь:

Замощенная 3487,8 м²

Прочая 2358,4 м²

3 Этажа

1.4. Год постройки здания 1965 год.

последнего капитального ремонта - не было.

1.5. Дата предстоящих плановых ремонтных работ: текущего,
капитального - 2018-2020 г.г.

2. Сведения об организации, расположенной на объекте

**2.1. Название организации (учреждения), (полное юридическое
наименование – согласно Уставу, краткое наименование):**

Вышестоящая организация: Федеральное государственное бюджетное
образовательное учреждение высшего образования «Российский
государственный университет правосудия», ФГБОУВО «РГУП»

Филиал: Ростовский филиал Федерального государственного бюджетного
образовательного учреждения высшего образования «Российский
государственный университет правосудия», РФ ФГБОУВО «РГУП»

2.2. Юридический адрес организации (учреждения): 117418, г. Москва,
ул. Новочерёмушкинская, д. 69

Фактический адрес организации (учреждения): 344038, г. Ростов-на-
Дону, пр. Ленина, 66

**2.3. Основание для пользования объектом (оперативное управление,
хозяйственное ведение, аренда):** оперативное управление

2.4. Форма собственности: государственная

- 2.5. Территориальная принадлежность (федеральная, региональная, муниципальная):** федеральная
- 2.6. Вышестоящая организация (наименование):** Федеральное государственное бюджетное образовательное учреждение высшего образования «Российский государственный университет правосудия»
- 2.7. Адрес вышестоящей организации, другие координаты:** 117418, г. Москва, ул. Новочерёмушкинская, д. 69

3. Характеристика деятельности организации на объекте (по обслуживанию населения)

- 3.1 Сфера деятельности (здравоохранение, образование, социальная защита, физическая культура и спорт, культура, связь и информация, транспорт, жилой фонд, потребительский рынок и сфера услуг, другое)** образование
- 3.2 Виды оказываемых услуг** - высшее образование, средне-профессиональное образование, реализация основных и дополнительных общеобразовательных программ, реализация дополнительных профессиональных программ повышения квалификации.
- 3.3 Форма оказания услуг (на объекте, с длительным пребыванием, в т.ч. проживанием, на дому, дистанционно):** на объекте
- 3.4 Категории обслуживаемого населения по возрасту (дети, взрослые трудоспособного возраста, пожилые; все возрастные категории):** дети от 14 лет, взрослые
- 3.5 Категории обслуживаемых инвалидов (инвалиды, передвигающиеся на кресле-коляске, инвалиды с нарушениями опорно-двигательного аппарата; нарушениями зрения, нарушениями слуха, нарушениями умственного развития):** нет
- 3.6 Плановая мощность, посещаемость (количество обслуживаемых в день), вместимость, пропускная способность:** 780 чел.
- 3.7 Участие в исполнении индивидуальной программы реабилитации инвалида, ребенка-инвалида (да, нет):** нет

4. Состояние доступности объекта

- 4.1 Путь следования к объекту пассажирским транспортом:**
(описать маршрут движения с использованием пассажирского транспорта)
Городской автотранспорт:
Автобусы: № 5, 17, 35, 35А, 42, 42А, 58, 63, 96.
Маршрутное такси: № 14, 58, 63, 66, 96
наличие адаптированного пассажирского транспорта к объекту – нет
- 4.1.2 Путь к объекту от ближайшей остановки пассажирского транспорта:** от остановки «пер. Автомобильный» пройти вверх по пр. Ленина, через 140 м с левой стороны находится вход на территорию РФ ФГБОУВО «РГУП»
- 4.1.3 Расстояние до объекта от остановки транспорта:** 140 м
- 4.1.4 Время движения (пешком):** 2 минуты
- 4.1.5 наличие выделенного от проезжей части пешеходного пути (да, нет):** да

4.1.6 Перекрестки: *нерегулируемые; регулируемые, со звуковой сигнализацией, таймером; нет:* регулируемые

4.1.7 Информация на пути следования к объекту: *акустическая, тактильная, визуальная; нет:* не предусмотрено

4.1.8 Перепады высоты на пути: *есть,* бордюры адаптированы пешеходными уклонами, поребрик

Их обустройство для инвалидов на коляске: *есть*

4.2 Вариант организации доступности объекта (формы обслуживания) * с учетом СП 59.13330.2016

№№ п/п	Категория инвалидов (вид нарушения)	Вариант организации доступности объекта
1.	Все категории инвалидов и МГН	
	<i>в том числе инвалиды:</i>	
2	передвигающиеся на креслах-колясках	ДУ
3	с нарушениями опорно-двигательного аппарата	ДУ
4	с нарушениями зрения	ДУ
5	с нарушениями слуха	ДУ
6	с нарушениями умственного развития	ДУ

* - указывается один из вариантов: «А», «Б», «ДУ», «ВНД»

5. Управленческое решение

(предложения по адаптации основных структурных элементов объекта)

№ п/п	Основные структурно-функциональные зоны объекта	Рекомендации по адаптации объекта (вид работы) *
1	Территория, прилегающая к зданию (участок)	<i>Текущий ремонт</i>
2	Вход (входы) в здание	<i>Текущий ремонт, капитальный</i>
3	Путь (пути) движения внутри здания (в т.ч. пути эвакуации)	<i>Индивидуальные решения с ТСП</i>
4	Зона целевого назначения (целевого посещения объекта)	<i>Индивидуальные решения с ТСП</i>
5	Санитарно-гигиенические помещения	<i>Текущий ремонт</i>
6	Система информации на объекте (на всех зонах)	<i>Текущий ремонт, индивидуальные решения с ТСП</i>
7	Пути движения к объекту (от остановки городского пассажирского транспорта)	—
8.	Все зоны и участки	<i>Текущий ремонт, капитальный ремонт, индивидуальные решения с ТСП</i>

*- указывается один из вариантов (видов работ): не нуждается; ремонт (текущий, капитальный); индивидуальное решение с ТСП; технические решения невозможны – организация альтернативной формы обслуживания

**Размещение информации на Карте доступности города Ростова-на-Дону
согласовано**

*(подпись, Ф.И.О., должность; координаты для связи уполномоченного представителя
объекта)*

АКТ ОБСЛЕДОВАНИЯ
объекта социальной инфраструктуры
(к паспорту доступности объекта)
N 1

города Ростов-на-Дону

"19" февраля 2018 г.

1. Общие сведения об объекте

- 1.1. Наименование (вид) объекта:** Здание Ростовского филиала
Федерального государственного бюджетного образовательного учреждения
высшего образования «Российский государственный университет
правосудия»,
РФ ФГБОУВО «РГУП»
- 1.2. Адрес объекта:** 344038, г. Ростов-на-Дону, пр. Ленина, 66
- 1.3. Сведения о размещении объекта:**
Фактическая площадь земельного участка: 8169 м²
Застроенная площадь земельного участка 2322,8 м²
Незастроенная площадь:
Замощенная 3487,8 м²
Прочая 2358,4 м²
3 этажа
- 1.4. Год постройки здания 1965 год.**
последнего капитального ремонта - не было.
- 1.5. Дата предстоящих плановых ремонтных работ:** текущего,
капитального - 2018-2020 г.г.

2. Сведения об организации, расположенной на объекте

- 2.1. Название организации (учреждения), (полное юридическое
наименование – согласно Уставу, краткое наименование):**
Вышестоящая организация: Федеральное государственное бюджетное
образовательное учреждение высшего образования «Российский
государственный университет правосудия», ФГБОУВО «РГУП»
Филиал: Ростовский филиал Федерального государственного бюджетного
образовательного учреждения высшего образования «Российский
государственный университет правосудия», РФ ФГБОУВО «РГУП»
- 2.2. Юридический адрес организации (учреждения):** 117418, г. Москва,
ул. Новочерёмушкинская, д. 69
Фактический адрес организации (учреждения): 344038, г. Ростов-на-
Дону, пр. Ленина, 66

- 2.3. Основание для пользования объектом (оперативное управление, хозяйственное ведение, аренда):** оперативное управление
- 2.4. Форма собственности:** государственная
- 2.5. Территориальная принадлежность (федеральная, региональная, муниципальная):** федеральная
- 2.6. Вышестоящая организация (наименование):** Федеральное государственное бюджетное образовательное учреждение высшего образования «Российский государственный университет правосудия»
- 2.7. Адрес вышестоящей организации, другие координаты:** 117418, г. Москва, ул. Новочерёмушкинская, д. 69

3. Характеристика деятельности организации на объекте (по обслуживанию населения)

- 3.1 Сфера деятельности (здравоохранение, образование, социальная защита, физическая культура и спорт, культура, связь и информация, транспорт, жилой фонд, потребительский рынок и сфера услуг, другое)** образование
- 3.2 Виды оказываемых услуг -** высшее образование, средне-профессиональное образование, реализация основных и дополнительных общеобразовательных программ, реализация дополнительных профессиональных программ повышения квалификации.
- 3.3 Форма оказания услуг (на объекте, с длительным пребыванием, в т.ч. проживанием, на дому, дистанционно):** на объекте
- 3.4 Категории обслуживаемого населения по возрасту (дети, взрослые трудоспособного возраста, пожилые; все возрастные категории):** дети от 14 лет, взрослые
- 3.5 Категории обслуживаемых инвалидов (инвалиды, передвигающиеся на кресле-коляске, инвалиды с нарушениями опорно-двигательного аппарата; нарушениями зрения, нарушениями слуха, нарушениями умственного развития):** нет
- 3.6 Плановая мощность, посещаемость (количество обслуживаемых в день), вместимость, пропускная способность:** 780 чел.
- 3.7 Участие в исполнении индивидуальной программы реабилитации инвалида, ребенка-инвалида (да, нет):** нет

4. Состояние доступности объекта

- 4.1 Путь следования к объекту пассажирским транспортом:**
(описать маршрут движения с использованием пассажирского транспорта)
Городской автотранспорт:
Автобусы: № 5, 17, 35, 35А, 42, 42А, 58, 63, 96.
Маршрутное такси: № 14, 58, 63, 66, 96
наличие адаптированного пассажирского транспорта к объекту – нет
- 4.1.2 Путь к объекту от ближайшей остановки пассажирского транспорта:** от остановки «пер. Автомобильный» пройти вверх по пр. Ленина, через 140 м с левой стороны находится вход на территорию РФ ФГБОУВО «РГУП»
- 4.1.3 Расстояние до объекта от остановки транспорта:** 140 м

4.1.4 Время движения (пешком): 2 минуты

4.1.5 наличие выделенного от проезжей части пешеходного пути (*да, нет*): да

4.1.6 Перекрестки: *нерегулируемые; регулируемые, со звуковой сигнализацией, таймером; нет*: регулируемые

4.1.7 Информация на пути следования к объекту: *акустическая, тактильная, визуальная; нет*: не предусмотрено

4.1.8 Перепады высоты на пути: *есть*, бордюры адаптированы пешеходными уклонами, поребрик

Их обустройство для инвалидов на коляске: *есть*

4.2. Организация доступности объекта для инвалидов - форма обслуживания

N п/п	Категория инвалидов (вид нарушения)	Вариант организации доступности объекта (формы обслуживания) <*>
1	Все категории инвалидов и МГН	
	в том числе инвалиды:	
2	передвигающиеся на креслах-колясках	ДУ
3	с нарушениями опорно-двигательного аппарата	ДУ
4	с нарушениями зрения	ДУ
5	с нарушениями слуха	ДУ
6	с нарушениями умственного развития	ДУ

<*> Указывается один из вариантов: "А", "Б", "ДУ", "ВНД".

4.3. Состояние доступности основных структурно-функциональных зон

N п/п	Основные структурно-функциональные зоны	Состояние доступности, в том числе для основных категорий инвалидов <*>	Приложение	
			N на плане	N фото
1	Территория, прилегающая к зданию (участок)	ДУ	№5, №12	1,2
2	Вход (входы) в здание	ДУ	56х	4,5,6,7
3	Путь (пути) движения внутри здания (в т.ч. пути эвакуации)	ДУ	40,39,42,52	8,9,10,11,12, 16,17,18
4	Зона целевого назначения здания (целевого	ДУ	22,23,18,17, 32	13,14,15,19, 20,21

	посещения объекта)			
5	Санитарно-гигиенические помещения	ДУ	14,14а,14б, 14в	22,23,24
6	Система информации и связи (на всех зонах)	ДУ	-	-
7	Пути движения к объекту (от остановки городского пассажирского транспорта)	ДУ	-	-

<*> Указывается: ДП-В - доступно полностью всем; ДП-И (К, О, С, Г, У)

- доступно полностью избирательно (указать категории инвалидов); ДЧ-В - доступно частично всем; ДЧ-И (К, О, С, Г, У) - доступно частично

избирательно (указать категории инвалидов); ДУ - доступно условно, ВНД - недоступно.

5. ИТОГОВОЕ ЗАКЛЮЧЕНИЕ о состоянии доступности объекта:

Физическая доступность на объект:

- с нарушениями умственного развития, с нарушениями слуха, с нарушениями опорно-двигательного аппарата, нарушениями зрения, инвалиды на кресле-коляске - доступно условно.

6. Управленческое решение (проект)

6.1. Рекомендации по адаптации основных структурных элементов объекта:

№ п/п	Основные структурно-функциональные зоны объекта	Рекомендации по адаптации объекта (вид работы) *
1	Территория, прилегающая к зданию (участок)	Текущий ремонт
2	Вход (входы) в здание	Текущий ремонт, капитальный ремонт
3	Путь (пути) движения внутри здания (в т.ч. пути эвакуации)	Индивидуальные решения с ТСП
4	Зона целевого назначения (целевого посещения объекта)	Индивидуальные решения с ТСП
5	Санитарно-гигиенические помещения	Текущий ремонт
6	Система информации на объекте (на всех зонах)	Текущий ремонт, индивидуальные решения с ТСП
7	Пути движения к объекту (от остановки городского пассажирского транспорта)	-
8.	Все зоны и участки	Текущий ремонт, капитальный

		ремонт, индивидуальные решения с ТСР
--	--	--

<*> Указывается один из вариантов (видов работ): не нуждается; ремонт (текущий, капитальный); индивидуальное решение с ТСР; технические решения невозможны - организация альтернативной формы обслуживания.

6.2. Период проведения работ в рамках исполнения:

Государственной программы «Доступная среда 2011-2020» 2018-2020 годы
(указывается наименование документа: программы, плана)

6.3. Ожидаемый результат (по состоянию доступности) после выполнения работ по адаптации – ДЧ-В

Оценка результата исполнения программы, плана (по состоянию доступности) _____

6.4. Для принятия решения **требуется, не требуется** (нужное подчеркнуть):

6.4.1. Согласование на Комиссии (рабочей группы) «по формированию доступности по СП 59.13330.2016 для инвалидов и иных групп МГН на территории РФ ФГБОУВО «РГУП»

(наименование Комиссии (рабочей группы))

6.4.2. Согласование работ с надзорными органами (в сфере проектирования и строительства, архитектуры, охраны памятников, другое - указать)

6.4.3. Техническая экспертиза; разработка проектно-сметной документации

6.4.4. Согласование с вышестоящей организацией (собственником объекта):

6.4.5. Согласование с общественными организациями инвалидов

6.4.6. Другое

Имеется заключение уполномоченной организации о состоянии доступности объекта (наименование документа и выдавшей его организации, дата) – **заключение уполномоченной организации о доступности объекта нет.**

6.7. Информация может быть размещена (обновлена) на Карте доступности субъекта Российской Федерации - **информация не размещалась**

7. Особые отметки

ПРИЛОЖЕНИЯ:

Результаты обследования по зонам на ___ листах

Фотофиксация объекта на ___ листах

Позажный план объекта на ___ листах

Руководитель
рабочей группы

(Должность, Ф.И.О.)

(подпись)

Члены рабочей группы:

(Должность, Ф.И.О.)

(подпись)

(Должность, Ф.И.О.)

(подпись)

В том числе:

представитель общественной организации инвалидов

Управленческое решение согласовано
домашнее производство

Ю. В. Власов



представители организации, расположенной на объекте

(Должность, Ф.И.О.)

(подпись)

(Должность, Ф.И.О.)

(подпись)

Управленческое решение согласовано «19» 02 2018 г. комиссией
«по формированию доступности по СП 59.13330.2016 для инвалидов и иных
групп МГН на территории РФ ФГБОУВО «РГУП»

(название)

к Акту обследования
 N 1 от " 19 " февраля 2018 г.

I. Результаты обследования:

1. Территории, прилегающей к зданию (участка)

**Ростовский филиал Федерального государственного бюджетного образовательного учреждения высшего образования «Российский государственный университет правосудия», РФ ФГБОУВО «РГУП»
 по адресу: 344038, г. Ростов-на-Дону, пр. Ленина, 66
 (наименование объекта, адрес)**

N п/п	Наименование функционально-планировочного элемента	Наличие элемента			Выявленные нарушения и замечания		Работы по адаптации объектов	
		есть/нет	N на плане	N фото	Содержание	Значимо для инвалида (категория)	Содержание	Виды работ
1.1	Вход (входы) на территорию	Есть	№5, №12	1,2	Свободный и доступный вход на территорию	К,С,О,Г,У		Не требуется
1.2	Путь (пути) движения на территории	Есть	№5, №12	1	Покрытие на прилегающей территории объекта в соответствии СП 59.13330.2016	К,С,О,Г,У		Не требуется
1.3	Лестница (наружная) (в административное здание)	Есть	-	4,6,7	Отсутствуют поручни на лестничном марше входа в здание, отсутствует тактильная предупреждающая плитка перед лестничным маршем, не выделены краевые ступени лестничного марша, отсутствует разделительные поручни	С,О	Установить поручни по ГОСТ Р 51261-99. Вдоль обеих сторон лестничного марша. Поручни следует располагать на высоте 0,9 и 0,7 м. Расстояние между поручнями пандуса одностороннего движения должно быть в пределах 0,9 – 1,0 м. (п. 5.1.15 СП 59.13330.2016) Применить поручни округлого сечения диаметром от 4см до 6см СП 59.13330.2016. Завершающие горизонтальные части поручня должны быть длиннее марша лестницы на 0,3 м (допускается от 0,27 до 0,33 м) и иметь не травмирующее	Текущий, капитальный ремонт

						завершение (СП 59.13330.2016). Установить дополнительные отдельные поручни на середине лестничного марша, по обе стороны колоны у основного входа в здание в соответствии с п. 6.1.2 СП 59.13330.2016 Выделить краевые ступени лестничного марша у входа в здание контрастным цветом или фактурой п 5.1.12 СП 59.13330.2016 Установить тактильные предупреждающие средства перед внешним лестничным маршем, глубиной 0,5 - 0,6 м на расстоянии 0,3 м от внешнего края проступи верхней и нижней ступеней п. 5.1.10 и п. 5.1.12 СП 59.13330.2016	
1.4	Пандус (наружный)	Есть	-	5	Оборудован пандус на входе (уклон 1:12 (8%)), но не оборудован поручнями соответствии с ГОСТ Р 51261, п. 6.1.2 СП 59.13330.2016	К,О Вдоль обеих сторон пандуса. Поручни следует располагать на высоте 0,9 и 0,7 м. Расстояние между поручнями пандуса одностороннего движения должно быть в пределах 0,9 – 1,0 м. (п. 5.1.15 СП 59.13330.2016) Применить поручни округлого сечения диаметром от 4см до 6см СП 59.13330.2016. Завершающие горизонтальные части поручня должны быть длиннее марша лестницы на 0,3 м (допускается от 0,27 до 0,33 м) и иметь не травмирующее завершение (СП 59.13330.2016).	Текущий ремонт
1.5	Автостоянка и парковка	Есть	-	3	Выделены парковочные места имеются вертикальные обозначения. Отсутствует дорожная разметка парковочного места	К,С,Г,О,У Каждое выделенное машино-место знаком доступности, на вертикальной поверхности, на	Текущий ремонт

						высоте 1,5 – 2,0 м для инвалидов, продублировать дорожной разметкой и п. 5.2.1 СП 59.13330.2016	
	ОБЩИЕ требования к зоне				Не адаптировано для всех групп МНГ	Обеспечить доступность всех групп МГН	Текущий, капитальный ремонт

II. Заключение по зоне:

Наименование структурно-функциональной зоны	Состояние доступности <*> (к пункту 3.4 Акта обследования ОСИ)	Приложение		Рекомендации по адаптации (вид работы) <***> к пункту 4.1 Акта обследования объекта
		№ на плане	№ фото	
Территория, прилегающая к зданию (участок)	ДУ	№5, №12	1,2,3	Текущий, капитальный ремонт

<*> Указывается: ДП-В - доступно полностью всем; ДП-И (К, О, С, Г, У) - доступно полностью избирательно (указать категории инвалидов); ДЧ-В - доступно частично всем; ДЧ-И (К, О, С, Г, У) - доступно частично избирательно (указать категории инвалидов); ДУ - доступно условно, ВНД - недоступно.

<***> Указывается один из вариантов: не нуждается; ремонт (текущий, капитальный); индивидуальное решение с ТСР; технические решения невозможны - организация альтернативной формы обслуживания.

Комментарий к заключению:

I. Результаты обследования:

2. Входа (входов) в здание

Ростовский филиал Федерального государственного бюджетного образовательного учреждения высшего образования «Российский государственный университет правосудия», РФ ФГБОУВО «РГУП»
по адресу: 344038, г. Ростов-на-Дону, пр. Ленина, 66
(наименование объекта, адрес)

N п/п	Наименование функционально-планировочного элемента	Наличие элемента			Выявленные нарушения и замечания		Работы по адаптации объектов	
		есть/нет	N на плане	N фото	Содержание	Значимо для инвалида (категория)	Содержание	Виды работ
2.1	Вход в здание	Есть	56х	4	Отсутствует табличка с названием организации, режимом работы, адресом, дублируемую шрифтом Брайля. Установлена кнопка вызова персонала перед входом возле пандуса, доступном для инвалида на кресле-коляске месте, высотой 0,85-1,1м. (в соответствии с п. 3.38 СП 59.13330.2016 в рамках «разумного приспособления») Установлены пиктограммы указывающие на доступность здания	С	Установить табличку с названием организации, режимом работы, адресом, дублируемую шрифтом Брайля (п.б. ст.15 ФЗ №181 и п.5.1.1 и п. 6.5.9 СП 59.13330.2016)	Текущий ремонт
2.2	Лестница (наружная) (в административное здание)	Есть	-	4,6,7	Отсутствуют поручни на лестничном марше входа в здание, отсутствует тактильная предупреждающая плитка перед лестничным маршем, не выделены краевые ступени лестничного марша, отсутствуют разделительные поручни	С,О	Установить поручни по ГОСТ Р 51261-99. Вдоль обеих сторон лестничного марша. Поручни следует располагать на высоте 0,9 и 0,7 м. Расстояние между поручнями пандуса одностороннего движения должно быть в пределах 0,9 – 1,0 м. (п. 5.1.15 СП 59.13330.2016) Применить поручни округлого сечения диаметром от 4см до 6см СП 59.13330.2016. Завершающие горизонтальные части поручня должны быть длиннее марша	Текущий, капитальный ремонт

						<p>лестницы на 0,3 м (допускается от 0,27 до 0,33 м) и иметь не травмирующее завершение (СП 59.13330.2016).</p> <p>Установить дополнительные отдельные поручни на середине лестничного марша, по обе стороны колонны у основного входа в здание в соответствии с п. 6.1.2 СП 59.13330.2016</p> <p>Выделить краевые ступени лестничного марша у входа в здание контрастным цветом или фактурой п 5.1.12 СП 59.13330.2016</p> <p>Установить тактильные предупреждающие средства перед внешним лестничным маршем, глубиной 0,5 - 0,6 м на расстоянии 0,3 м от внешнего края проступи верхней и нижней ступеней п. 5.1.10 и п. 5.1.12 СП 59.13330.2016</p>	
2.3	Пандус (наружный)	Есть	5	Оборудован пандус на входе (уклон 1:12 (8%)), но не оборудован поручнями в соответствии с ГОСТ Р 51261, п. 6.1.2 СП 59.13330.2016	К,О	<p>Вдоль обеих сторон пандуса установить поручни по ГОСТ Р 51261-99. Поручни следует располагать на высоте 0,9 и 0,7 м. Расстояние между поручнями пандуса одностороннего движения должно быть в пределах 0,9 – 1,0 м. (п. 5.1.15 СП 59.13330.2016)</p> <p>Применить поручни округлого сечения диаметром от 4см до 6см СП 59.13330.2016. Завершающие горизонтальные части поручня должны быть длиннее марша лестницы на 0,3 м (допускается от 0,27 до 0,33 м) и иметь не травмирующее завершение (СП 59.13330.2016).</p>	Капитальный ремонт
2.4	Входная площадка (перед дверью)	Есть	6,7	Отметка площадки перед входом в здание выше отметки тротуара перед входом более 15 см (соответствие п. 4.7 СП 118.13330.2012 Отметка площадки перед входом в здание должна быть, как правило, выше отметки тротуара перед входом не	К,У,С,Г,О	-	Не требуется

					менее чем на 0,15 м. Допускается принимать отметку площадки на уровне пола при условии предохранения помещений от попадания осадков).). Входная площадка имеет навес, водоотвод, размеры входной площадки соответствуют требуемым размерам по СП 59.13330.2016			
2.5	Дверь (входная)	Есть	6,7		Установлены входные двери в соответствии с СП 59.13330.2016 На прозрачном полотне двери при входе в здание объекта и внутри здания, предусмотрены яркие контрастные маркировки высотой не менее 0,1 м и шириной не менее 0,2 м, расположены на уровне не ниже 1,2 м и не выше 1,5 м от поверхности пешеходного пути. Двери обозначены символом (пиктограммой), указывающий на их доступность. (п.6.1.6 СП 59.13330.2016)	К,У,С,Г,О	-	Не требуется
2.6	Тамбур	Есть	а5	8,9	Размер тамбура соответствует требованиям п. 6.1.8 СП 59.13330.2016 Контроль на входе осуществляется с помощью контрольно-пропускных устройств и турникетов шириной в свету не менее 0,95 м, приспособленные для пропуска инвалидов на креслах-колясках. Дополнительно к турникетам предусмотрен боковой проход для обеспечения эвакуации инвалидов на креслах-колясках и других категорий МГН. п. 6.1.9. СП 59.13330.2016	К,У,С,Г,О	-	Не требуется
	ОБЩИЕ требования к зоне	Есть	-	-		К,У,С,Г,О		Текущий, капитальный ремонт

II. Заключение по зоне:

Наименование структурно-функциональной зоны	Состояние доступности <*> к пункту 3.4 Акта обследования	Приложение		Рекомендации по адаптации (вид работы) <***> к пункту 4.1 Акта обследования объекту
		№ на плане	№ фото	
Входы в здание	ДУ	-	4	Текущий, капитальный ремонт

<*> Указывается: ДП-В - доступно полностью всем; ДП-И (К, О, С, Г, У) - доступно полностью избирательно (указать категории инвалидов); ДЧ-В - доступно частично всем; ДЧ-И (К, О, С, Г, У) - доступно частично избирательно (указать категории инвалидов); ДУ - доступно условно, ВНД - недоступно.

<***> Указывается один из вариантов: не нуждается; ремонт (текущий, капитальный); индивидуальное решение с ТСР; технические решения невозможны - организация альтернативной формы обслуживания.

Комментарий к заключению: Установка таблички с названием организации, режимом работы, адресом, дублируемую шрифтом Брайля (п. d. ст. 9 Конвенции ООН о правах инвалидов: оснащать здания и другие объекты, открытые для населения, знаками, выполненными азбукой Брайля и в легко читаемой и понятной форме. согласно Письма Министерства образования и науки Российской Федерации от 12 февраля 2016 г. № ВК-270/07 об обеспечении условий доступности для инвалидов объектов и услуг в сфере образования «-наличие при входе на объект вывески с названием организации, графиком работы организации, плана здания, выполненных рельефно-точечным шрифтом Брайля и на контрастном фоне»)

Установлена кнопка вызова персонала перед пандусом на территории учреждения, доступном для инвалида на кресле-коляске месте, высотой 0,85-1,1м. (в соответствии с:

аб. 5 ст. 2 Конвенции ООН о правах инвалидов: «разумное приспособление» означает внесение, когда это нужно в конкретном случае, необходимых и подходящих модификаций и коррективов, не становящихся несоразмерным или неоправданным бременем, в целях обеспечения реализации или осуществления инвалидами наравне с другими всех прав человека и основных свобод

п.13 Приказа Министерства образования и науки Российской Федерации от 9 ноября 2015 года № 1309: По результатам обследования объекта и предоставляемых на нем услуг Комиссий для включения в Паспорт доступности разрабатывается (с учётом положений об обеспечении «разумного приспособления» Конвенции о правах инвалидов от 13 декабря 2006 года...) предложения по принятию управленческих решений.

п.3.38 СП 59.13330.2016 в рамках «разумного приспособления»)

п. 13 Приказ Министерства образования и науки Российской Федерации от 09 ноября 2015 г. № ВК-270/07 об обеспечении условий доступности для инвалидов объектов и услуг в сфере образования: «- сопровождение инвалидов, имеющих стойкие нарушения функций зрения, и возможность самостоятельного передвижения по территории объекта (должны быть специальные направляющие, перила, знаки указатели для самостоятельного передвижения незрячих или специальные сопровождающие, помогающие инвалиду с нарушениями зрения ориентироваться в пространстве)

в рамках этих положений было принято решение установить кнопку-вызова персонала, на которого будет создан приказ об ответственности за работу с МГН и проведен инструктаж, вместо установки мнемосхемы на входе с направляющими тактильными указателями.

I. Результаты обследования:
 3. Пути (путей) движения внутри здания
 (в т.ч. путей эвакуации)

Ростовский филиал Федерального государственного бюджетного образовательного учреждения высшего образования «Российский государственный университет правосудия», РФ ФГБОУВО «РГУП»
 по адресу: 344038, г. Ростов-на-Дону, пр. Ленина, 66
 (наименование объекта, адрес)

N п/п	Наименование функционально-планировочного элемента	Наличие элемента			Выявленные нарушения и замечания	Работы по адаптации объектов		
		есть/нет	N на плане	N фото		Содержание	Значимо для инвалида (категория)	Содержание
3.1	Коридор (вестибюль, зона ожидания, галерея, балкон)	Есть	40	10,11,18	Нет тактильной мнемосхемы для инвалидов по зрению	С	Установить для инвалидов по зрению информационную тактильную или тактильно-звуковую мнемосхему, отображающую информацию о помещениях в здании, не мешающую основному потоку посетителей. Она должна размещаться с правой стороны по ходу движения на удалении от 2 до 4 м от входа п.8.1.6 СП 59.13330.2016	Индивидуальные решения с ТСР
3.2	Лестница (внутри здания)	Есть	-	11,12	Проступи лестничных маршей выполнены контрастно по отношению к окружающей обстановке	-	-	Не требуется
3.3	Пандус (внутри здания)	Есть	-	11	Есть переносной пандус для доступа инвалидов на кресле-коляске из вестибюля на первый этаж, где расположена зона обслуживания	К	Приобрести телескопический пандус для доступа в библиотеку	Индивидуальные решения с ТСР
3.4	Лифт пассажирский (или подъемник)	Нет	-	-	-	-	-	-
3.5	Дверь	Есть	-	13,16,19, 22	Имеют соответствующую ширину, на прозрачных полотнах дверей есть	К,О,Г,С,У	-	Не требуется

					контрастная маркировка, на дверях доступных для МГН установлены пиктограммы.			
3.6	Пути эвакуации (в т.ч. зоны безопасности)	Есть	40,42, 52	16,17	Полотно двери на путях эвакуации имеют окраску, контрастную со стеной. Обустроена освещенность на путях эвакуации (в том числе в начале и конце пути) и в местах оказания (предоставления) услуг для МГН Помещения для обслуживания инвалидов расположены близко от эвакуационных выходов.	К,О,Г,С,У	-	Не требуется
	ОБЩИЕ требования к зоне	-	-	-	-	К,О,Г,С,У	-	индивидуальные решения с ТСП

II. Заключение по зоне:

Наименование структурно-функциональной зоны	Состояние доступности <*> (к пункту 3.4 Акта обследования ОСИ)	Приложение		Рекомендации по адаптации (вид работы) <***> к пункту 4.1 Акта обследования ОСИ
		N на плане	N фото	
Пути движения внутри здания (в т.ч. пути эвакуации):	ДУ	40,42,52	10,11,18	Индивидуальные решения с ТСП

<*> Указывается: ДП-В - доступно полностью всем; ДП-И (К, О, С, Г, У) - доступно полностью избирательно (указать категории инвалидов); ДЧ-В - доступно частично всем; ДЧ-И (К, О, С, Г, У) - доступно частично избирательно (указать категории инвалидов); ДУ - доступно условно, ВНД - недоступно.

<***> Указывается один из вариантов: не нуждается; ремонт (текущий, капитальный); индивидуальное решение с ТСП; технические решения невозможны - организация альтернативной формы обслуживания.

Комментарий к заключению:

I. Результаты обследования:
 4. Зоны целевого назначения здания
 (целевого посещения объекта)

Вариант I - зона обслуживания инвалидов

Ростовский филиал Федерального государственного бюджетного образовательного учреждения высшего образования «Российский государственный университет правосудия», РФ ФГБОУВО «РГУП»
 по адресу: 344038, г. Ростов-на-Дону, пр. Ленина, 66
 (наименование объекта, адрес)

N п/п	Наименование функционально-планировочного элемента	Наличие элемента			Выявленные нарушения и замечания		Работы по адаптации объектов	
		есть/нет	N на плане	N фото	Содержание	Значимо для инвалида (категория)	Содержание	Виды работ
4.1	Кабинетная форма обслуживания (групповая)	Есть	22,23,18,17	19,20,21	Нет индукционного контура для слабослышащих. Нет оборудованного места для инвалидов по зрению. Нет светового сигнализатора звонка для инвалидов по слуху. Есть парты для инвалидов на кресле коляске.	С,Г	Приобрести портативную индукционную систему для усиления звука для слабослышащих в кабинетах ОВЗ п. 8.1.10 СП 59.13330.2016 Установить (для учащихся-инвалидов с нарушением слуха) световой сигнализатор звонка в кабинетах ОВЗ, в соответствии с п.8.2.5 СП 59.13330.2016 Для обустройства кабинетной формы обслуживания приобрести и установить технические средства реабилитации (аппаратно-программный комплекс для инклюзивного образования)	Индивидуальные решения с ТСР
4.2	Зальная форма обслуживания	Нет	-	-	-	-	-	-
4.3	Прилавочная форма обслуживания	Нет	-	-	-	-	-	-
4.4	Форма обслуживания с перемещением по маршруту	Нет	-	-	-	-	-	-
4.5	Кабина индивидуальное	Нет	-	-	-	-	-	-

	о обслуживания								
	ОБЩИЕ требования к зоне	есть			-			-	Индивидуальные решения с ТСР

II. Заключение по зоне:

Наименование структурно-функциональной зоны	Состояние доступности <*> (к пункту 3.4 Акта обследования)	Приложение		Рекомендации по адаптации (вид работы) <***> к пункту 4.1 Акта обследования
		№ на плане	№ фото	
Зона целевого назначения здания (целевого посещения здания) Вариант I - зона обслуживания инвалидов Кабинетная форма обслуживания (групповая)		22,23,1 8,17	19,20, 21	Применить и обустроить кабинеты обслуживания с применением Индивидуальных решений с ТСР

<*> Указывается: ДП-В - доступно полностью всем; ДП-И (К, О, С, Г, У) - доступно полностью избирательно (указать категории инвалидов); ДЧ-В - доступно частично всем; ДЧ-И (К, О, С, Г, У) - доступно частично избирательно (указать категории инвалидов); ДУ - доступно условно, ВНД - недоступно.

<***> Указывается один из вариантов: не нуждается; ремонт (текущий, капитальный); индивидуальное решение с ТСР; технические решения невозможны - организация альтернативной формы обслуживания.

Комментарий к заключению:

Согласно «Методике паспортизации и классификации объектов и услуг с целью их объективной оценки для разработки мер, обеспечивающих их доступность». В параграфе 4.1. Основные структурно-функциональные элементы зданий и сооружений; их значение в оценке доступности объектов социальной инфраструктуры и п. 8.1.2 СП 59.13330.2016 указано:

«В зависимости от расчетного числа инвалидов, от финансовых возможностей заказчика и функциональной структуры здания, сооружения рекомендуется предусматривать один из двух вариантов организации доступности (не учитывая обслуживания на дому): вариант «А» или вариант «Б». И в первом, и во втором варианте обустройство может быть универсальным (для всех категорий инвалидов) либо специальным – избирательным (для отдельных категорий инвалидов с учетом вида нарушений здоровья и мобильности).

В адаптацию РФ ФГБОУВО «РГУП» будет использован вариант «Б»¹ - предусмотрен специальный вход, специально обустроены параллельные пути движения и место обслуживания для лиц с нарушениями здоровья.

Так по варианту «Б», как минимум, должны быть обустроены вход в здание и специально выделенная зона оказания услуг (как правило, максимально приближенная к входу); при этом также должна быть обеспечена информация о доступном входе и выделенной зоне оказания услуг. И в первом, и во втором варианте обустройство может быть универсальным (для всех категорий инвалидов) либо специальным – избирательным (для отдельных категорий инвалидов с учетом вида нарушений здоровья и мобильности).

¹ Адаптация по варианту «Б» - выделение в уровне входной площадки специальных помещений, зон или блоков, приспособленных и оборудованных для инвалидов.

I. Результаты обследования:
 4. Зоны целевого назначения здания
 (целевого посещения объекта)
 Вариант II - места приложения труда

Наименование функционально-планировочного элемента	Наличие элемента			Выявленные нарушения и замечания		Работы по адаптации объектов	
	есть/нет	N на плане	N фото	Содержание	Значимо для инвалида (категория)	Содержание	Виды работ
Место приложения труда	Нет	-	-	-	-	-	-

II. Заключение по зоне:

Наименование структурно-функциональной зоны	Состояние доступности<*> (к пункту 3.4 Акта обследования)	Приложение		Рекомендации по адаптации (вид работы) <***> к пункту 4.1 Акта обследования
		N на плане	N фото	
Зона целевого назначения здания (целевого посещения здания) Вариант II - места приложения труда		-	-	Не требуется

<*> Указывается: ДП-В - доступно полностью всем; ДП-И (К, О, С, Г, У) - доступно полностью избирательно (указать категории инвалидов); ДЧ-В - доступно частично всем; ДЧ-И (К, О, С, Г, У) - доступно частично избирательно (указать категории инвалидов); ДУ - доступно условно, ВНД - недоступно.

<***> Указывается один из вариантов: не нуждается; ремонт (текущий, капитальный); индивидуальное решение с ТСР; технические решения невозможны - организация альтернативной формы обслуживания.

Комментарий к заключению:

I. Результаты обследования:

5. Санитарно-гигиенических помещений

Ростовский филиал Федерального государственного бюджетного образовательного учреждения высшего образования «Российский государственный университет правосудия», РФ ФГБОУВО «РГУП»
по адресу: 344038, г. Ростов-на-Дону, пр. Ленина, 66
 (Наименование объекта, адрес)

N п/п	Наименование функционально-планировочного элемента	Наличие элемента			Выявленные нарушения и замечания		Работы по адаптации объектов	
		есть/нет	N на плане	N фото	Содержание	Значимо для инвалида (категория)	Содержание	Виды работ
5.1	Туалетная комната	Есть	14,14а,14б,14в	22,23,24	Доступная санитарно-гигиеническая комната имеет соответствующие размеры. Унитаз оборудован откидными поручнями, есть свободное пространство для разворота коляски. Водопроводный кран оборудован рычажковой рукояткой. Вокруг раковины отсутствует опорный поручень для рук (для инвалидов с нарушением опорно-двигательного аппарата). У двери санитарно-бытового помещения размещена пиктограмма. Раковина имеет свободный подъезд для инвалидов на кресле-коляске. Нет системы тревожной сигнализации. Отсутствуют специальные крючки для костылей, одежды и т.д. Нет мнемосхемы туалета у входа.	С,О,К	У дверей блока санитарно-бытового помещения установить информационную табличку помещения (выполненная рельефно-графическим и рельефно-точечным способом) (мнемосхема и название), расположить на высоте от 1,2 до 1,6 м от уровня пола и на расстоянии 0,1 – 0,5 м от края двери со стороны ручки. Оборудовать системой тревожной сигнализации п. 6.3.6 СП 59.13330.2016 Установить в санитарно-бытовой комнате крючки для одежды, костылей и других принадлежностей. Оборудовать раковину опорным поручнем п. 6.3.3 СП 59.13330.2016	Текущий ремонт
5.2	Душевая/ванная комната	Нет	-	-	-	-	-	Не требуется
5.3	Бытовая комната (гардеробная)	Нет	-	-	-	-	-	Не требуется
	ОБЩИЕ требования к зоне				Не в полном объеме оборудован санузел для МГН		Дооборудовать санитарно-гигиеническую комнату для доступа всех категорий МГН.	Текущий ремонт

II. Заключение по зоне:

Наименование структурно-функциональной зоны	Состояние доступности <*> (к пункту 3.4 Акта обследования)	Приложение		Рекомендации по адаптации (вид работы) <***> к пункту 4.1 Акта обследования
		№ на плане	№ фото	
Санитарно-гигиенические помещения: Туалетная комната	ДУ	14,14а,1 4б,14в	22,23, 24	Текущий ремонт

<*> Указывается: ДП-В - доступно полностью всем; ДП-И (К, О, С, Г, У) - доступно полностью избирательно (указать категории инвалидов); ДЧ-В - доступно частично всем; ДЧ-И (К, О, С, Г, У) - доступно частично избирательно (указать категории инвалидов); ДУ - доступно условно, ВНД - недоступно.

<***> Указывается один из вариантов: не нуждается; ремонт (текущий, капитальный); индивидуальное решение с ТСР; технические решения невозможны - организация альтернативной формы обслуживания.

Комментарий к заключению:

И. Результаты обследования:
6. Системы информации на объекте

Ростовский филиал Федерального государственного бюджетного образовательного учреждения высшего образования «Российский государственный университет правосудия», РФ ФГБОУВО «РГУП»
по адресу: 344038, г. Ростов-на-Дону, пр. Ленина, 66
(Наименование объекта, адрес)

N п/п	Наименование функционально-планировочного элемента	Наличие элемента			Выявленные нарушения и замечания	Работы по адаптации объектов		
		есть/нет	N на плане	N фото		Содержание	Значимо для инвалида (категория)	Содержание
6.1	Визуальные средства	Есть	-	-	Доступные для МГН элементы здания и территория идентифицированы символами доступности (пиктограммы) в следующих местах: вход в административное здание; санитарно-бытовое помещение для МГН; проходы в кабинет обслуживания МГН. Не выделены краевые ступени лестничного марша у входа в здание контрастным цветом или фактурой	С,Г,У,О,К	Установить (для учащихся-инвалидов с нарушением слуха) световой сигнализатор звонка в кабинетах ОВЗ, в соответствии с п.8.2.5 СП 59.13330.2016 Установить в вестибюле информационный терминал для МГН, п. 6.5.7 СП 59.13330.2016 Выделить краевые ступени лестничного марша у входа в здание контрастным цветом или фактурой п 5.1.12 СП 59.13330.2016	Текущий ремонт, Индивидуальные решения с ТСР
6.2	Акустические средства	Есть	-	-	Нет индукционного контура, усиливающего звук для людей с нарушением слуха.	Г	Приобрести портативную индукционную систему для усиления звука для слабослышащих в кабинетах ОВЗ п. 8.1.10 СП 59.13330.2016	Индивидуальные решения с ТСР
6.3	Тактильные средства	Нет	-	-	Отсутствует табличка с названием организации, режимом работы, адресом, дублируемую шрифтом Брайля. Отсутствуют тактильные таблички у входа в кабинет и санузел. Возле двери санузла нет мнемосхемы. Отсутствует тактильные предупреждающие средства перед внешним лестничным маршем.	С	Установить табличку с названием организации, режимом работы, адресом, дублируемую шрифтом Брайля (п.6. ст.15 ФЗ №181 и п.5.1.1 и п. 6.5.9 СП 59.13330.2016) Установить перед входами во внутренние помещения, в которых оказываются услуги, с указанием номера и назначения помещения, информирующие тактильные таблички для людей с нарушением зрения с использованием рельефных знаков и символов, а также рельефно-точечного шрифта Брайля должны размещаться рядом с дверью со стороны дверной ручки на высоте от 1,2 до 1,6 м п. 6.5.9 СП	Текущий ремонт, Индивидуальные решения с ТСР

				Отсутствует мнемосхема для людей с нарушением зрения.	59.13330.2016 У дверей блока санитарно-бытового помещения установить информационную табличку помещения (выполненная рельефно-графическим и рельефно-точечным способом) (мнемосхема и название), расположить на высоте от 1,2 до 1,6 м от уровня пола и на расстоянии 0,1 – 0,5 м от края двери со стороны ручки п. 6.3.6 СП 59.13330.2016 Установить тактильные предупреждающие средства перед внешним лестничным маршем, глубиной 0,5 - 0,6 м на расстоянии 0,3 м от внешнего края проступи верхней и нижней ступеней п. 5.1.10 и п. 5.1.12 СП 59.13330.2016 Установить для инвалидов по зрению информационную тактильную или тактильно-звуковую мнемосхема, отображающую информацию о помещениях в здании, не мешающая основному потоку посетителей. Она должна размещаться с правой стороны по ходу движения на удалении от 2 до 4 м от входа п.8.1.6 СП 59.13330.2016	
	ОБЩИЕ требования к зоне			<i>Не адаптировано для всех групп МГН.</i>	Обеспечить информирование и адаптацию для всех групп МГН.	Текущий ремонт, Индивидуальные решения с ТСП

II. Заключение по зоне:

Наименование структурно-функциональной зоны	Состояние доступности<*> (к пункту 3.4 Акта обследования ОСИ)	Приложение		Рекомендации по адаптации (вид работы) <*> к пункту 4.1 Акта обследования
		N на плане	N фото	
	ДУ			Обеспечить информирование и адаптацию для всех групп МГН. Текущий ремонт, Индивидуальные решения с ТСП

<*> Указывается: ДП-В - доступно полностью всем; ДП-И (К, О, С, Г, У) - доступно полностью избирательно (указать категории инвалидов); ДЧ-В - доступно частично всем; ДЧ-И (К, О, С, Г, У) - доступно частично избирательно (указать категории инвалидов); ДУ - доступно условно, ВНД - недоступно.

<*> Указывается один из вариантов: не нуждается; ремонт (текущий, капитальный); индивидуальное решение с ТСП; технические решения невозможны - организация альтернативной формы обслуживания.

Комментарий к заключению:

Фотофиксация на объекте:
Ростовский филиал Федерального государственного бюджетного образовательного учреждения высшего образования «Российский государственный университет правосудия», РФ ФГБОУВО «РГУП»
по адресу: 344038, г. Ростов-на-Дону, пр. Ленина, 66

Фото № 1



Фото № 2



Фото № 3



14/02/2018 10:17

Фото № 4



РОССИЙСКИЙ ГОСУДАРСТВЕННЫЙ
УНИВЕРСИТЕТ ПРАВОСУДИЯ

14/02/2018 10:18

Фото № 5



Φοτο Νο 6



Φοτο Νο 7



Φοτο Νο 8



Φοτο Νο 9



Фото № 10



Фото № 11



Фото № 12



Фото № 13



Фото № 14



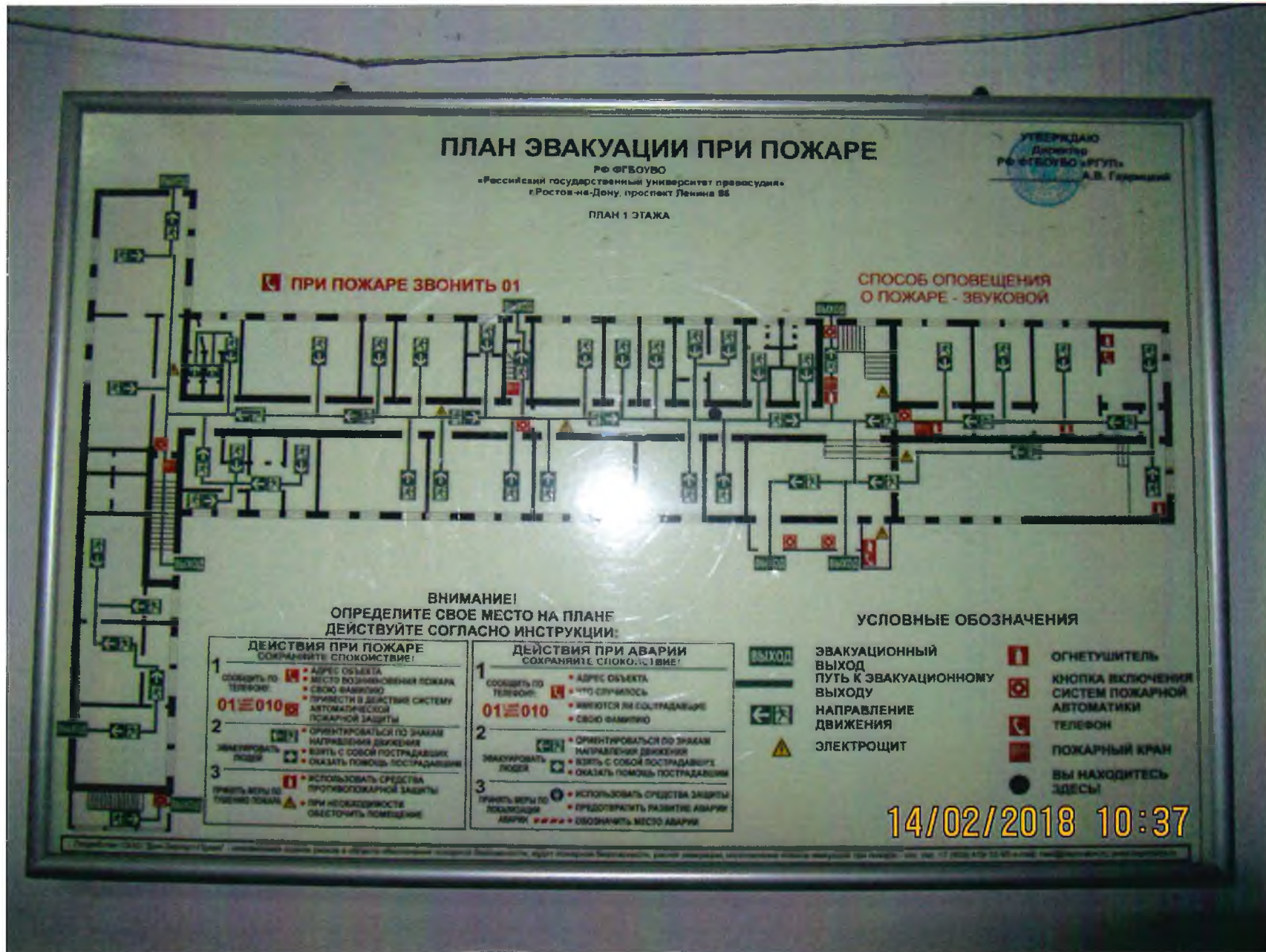
Фото № 15



Фото № 16



Фото № 17



Φοτο Νο 18



Φοτο Νο 19



Φοτο Νο 20



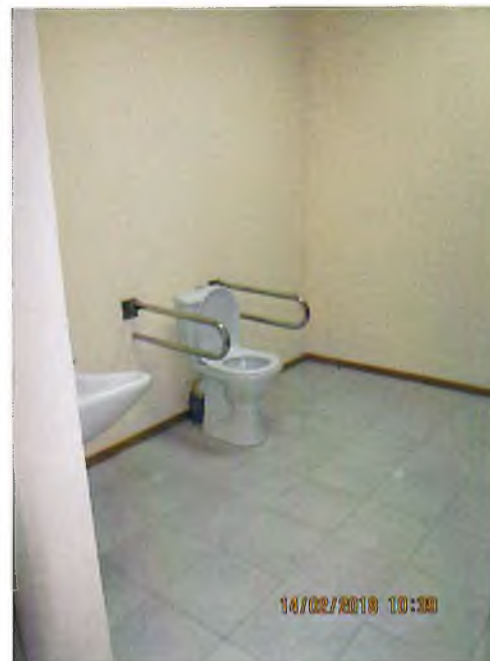
Φοτο Νο 21



Φοτο № 22



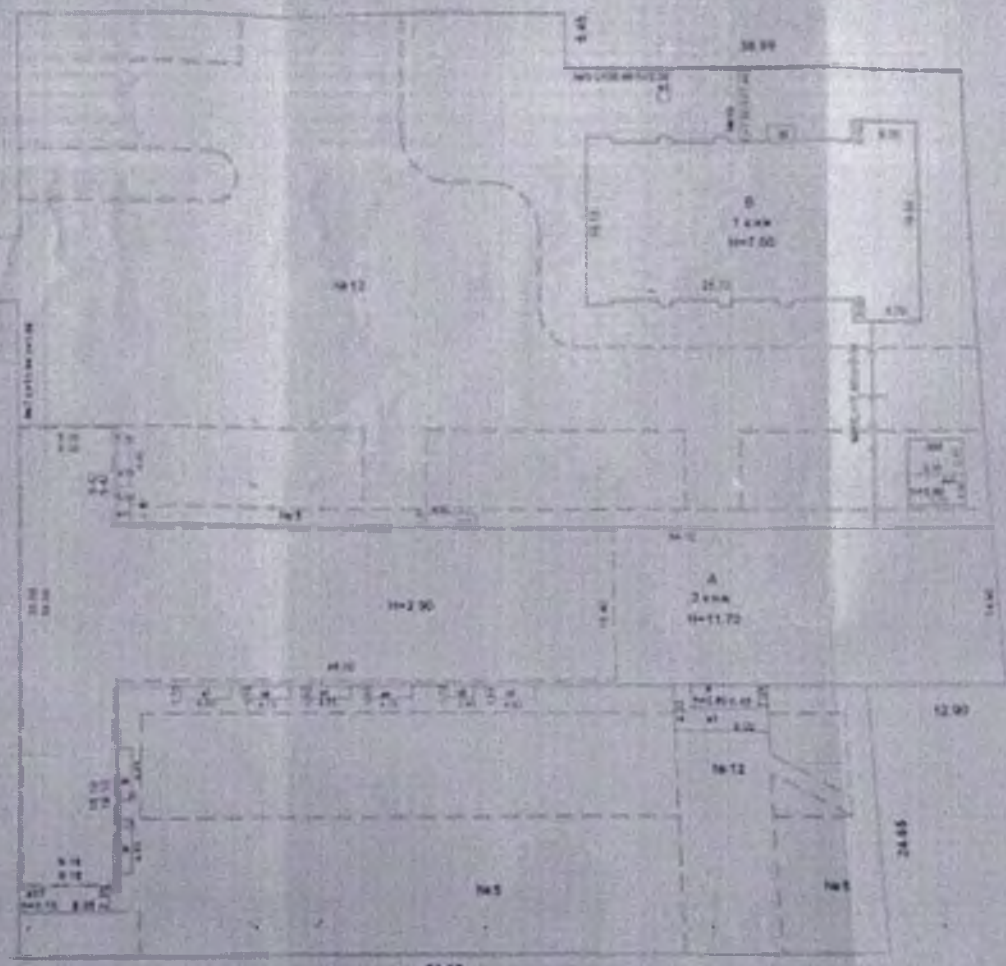
Φοτο № 23



Φοτο № 24



№ 12



№ 12
пр. Ленина



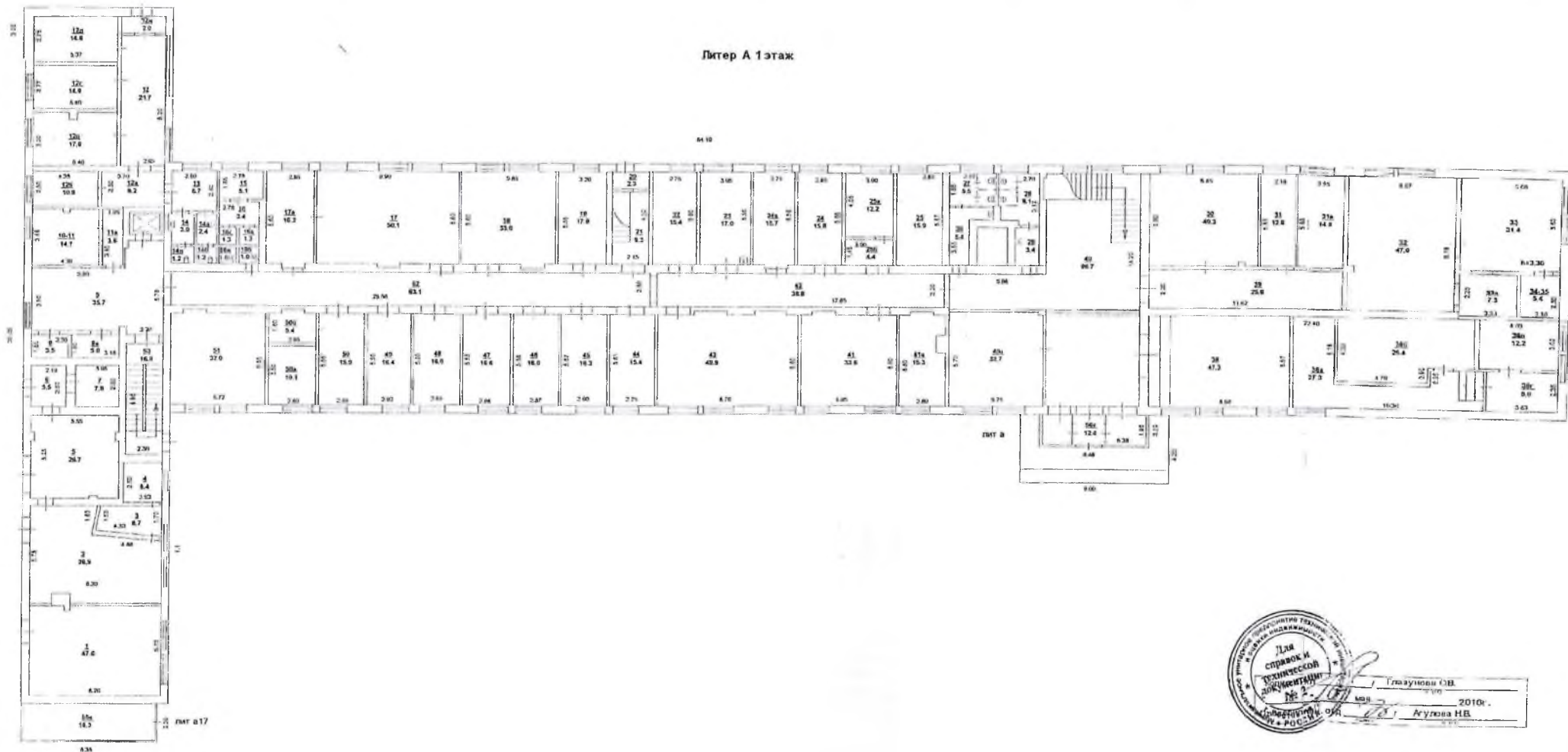
№ 12
пр. Ленина

Проект № 12

КОПИЯ ПОЭТАЖНОГО ПЛАНА, НАХОДЯЩЕГОСЯ В г. РОСТОВЕ-на-Дону,
 по ул. (пер.) пр-кт Ленина № 66 кв. 3075/2

По данным 08.05.2009г

Литер А 1 этаж

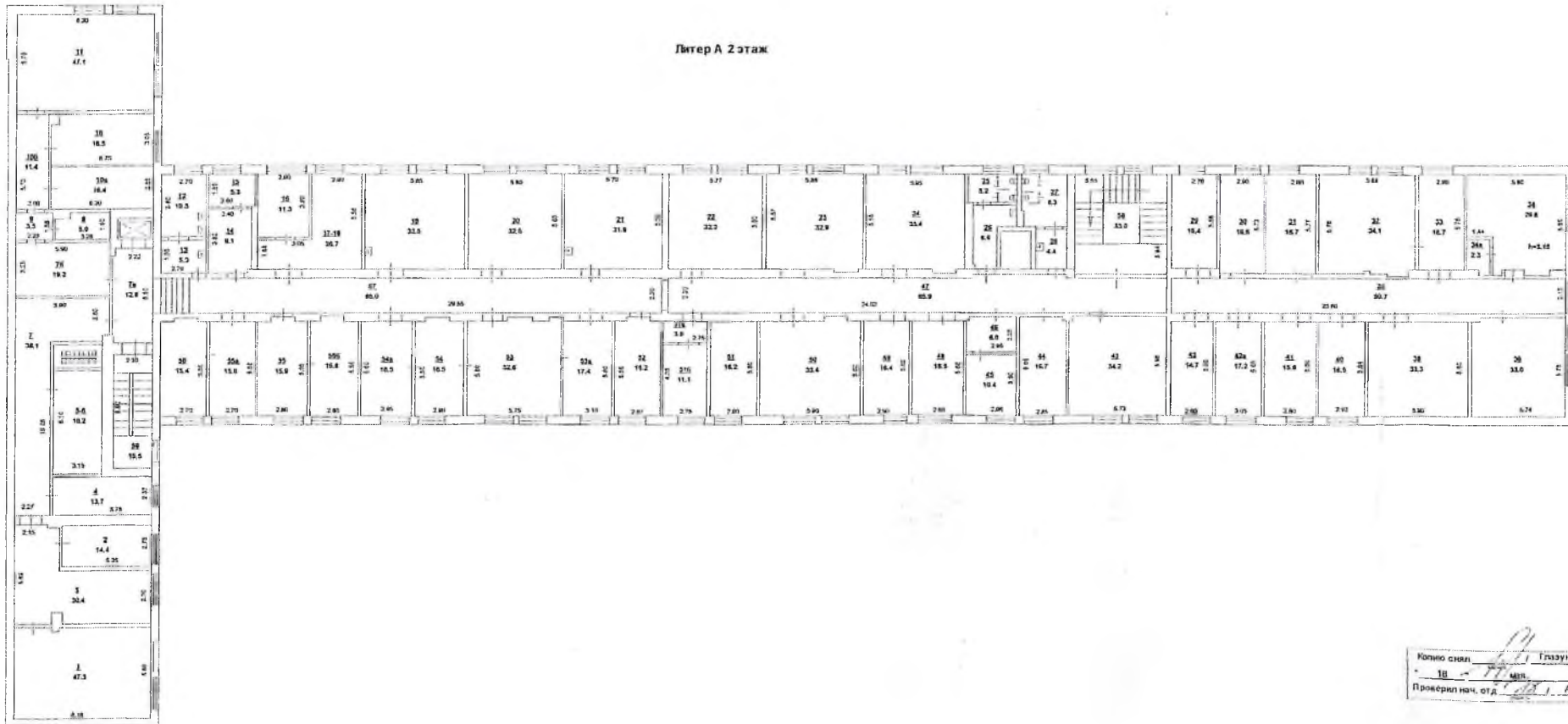


Для справок и документации
 № 2
 Глазунов СВ
 2010г.
 Жукова НВ

КОПИЯ ПОЭТАЖНОГО ПЛАНА, НАХОДЯЩЕГОСЯ В г. РОСТОВЕ-на-Дону
 ГО УД (ПЕР) пр-кт Ленина № 66 кв. 3075/2

По данным 08.05.2009г

Литер А 2 этаж



Копию снял: Глазунова О.В.
 Проверил нач. ОТД: И. Уголов

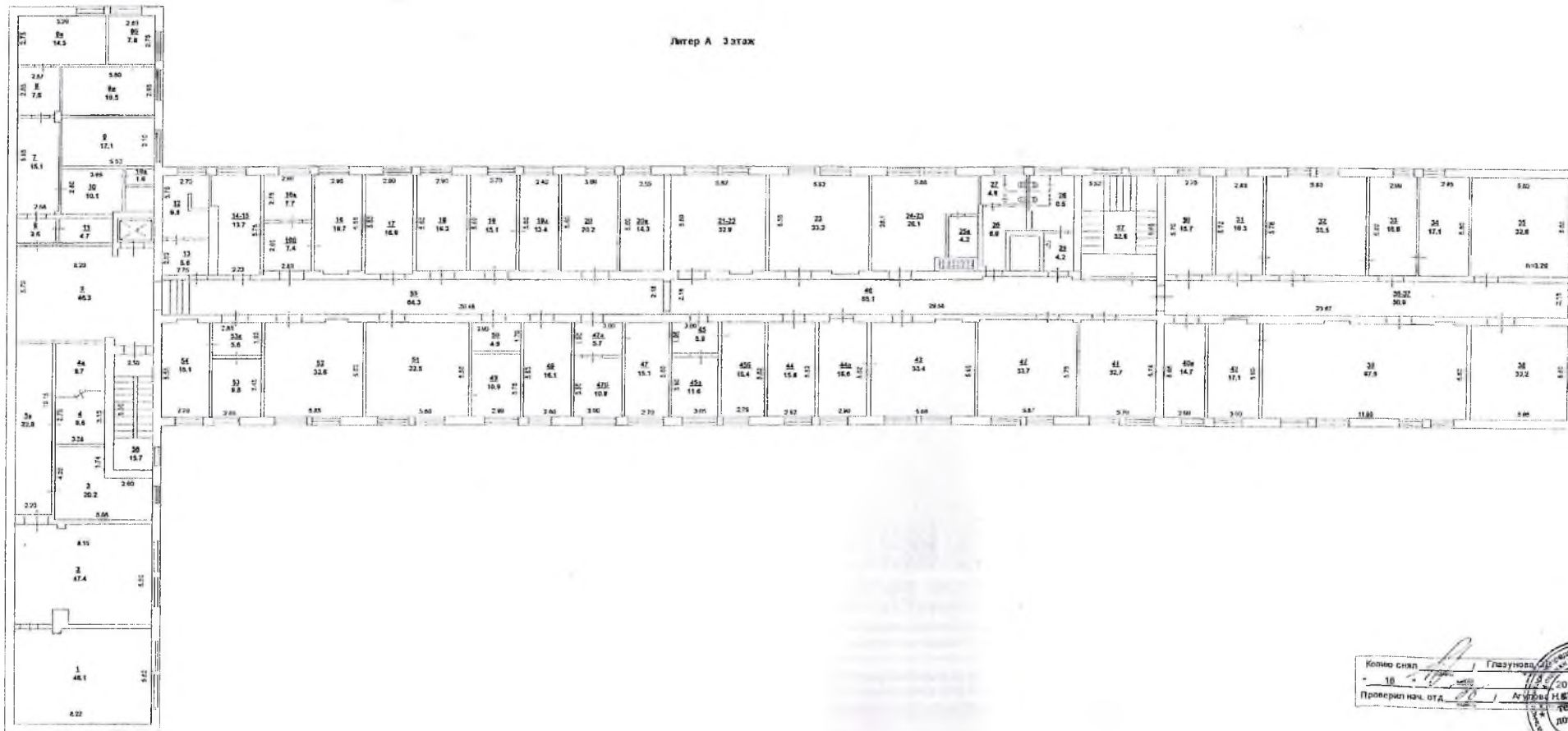
Литер А
 2016
 № 2

ФЕДЕРАЛЬНОЕ АГЕНТСТВО
 ПО ТЕХНИЧЕСКОМУ РЕГУЛИРОВАНИЮ И МЕТРОЛОГИИ
 ЮЖНО-КАВКАЗСКИЙ ЦЕНТРАЛЬНЫЙ УПРАВЛЕНИЕ
 РОСТОВ-НА-ДОНУ

КОПИЯ ПОЭТАЖНОГО ПЛАНА, НАХОДЯЩЕГОСЯ В г. РОСТОВЕ-на-Дону
 по ул. (пер.) пр-кт Ленина № 66 кв. 3075/2

По данным 08.05.2009г

Литер А Этаж



Копию снял Глазунов
 18
 Проверил нач. отд. /
 2018
 ЛОК